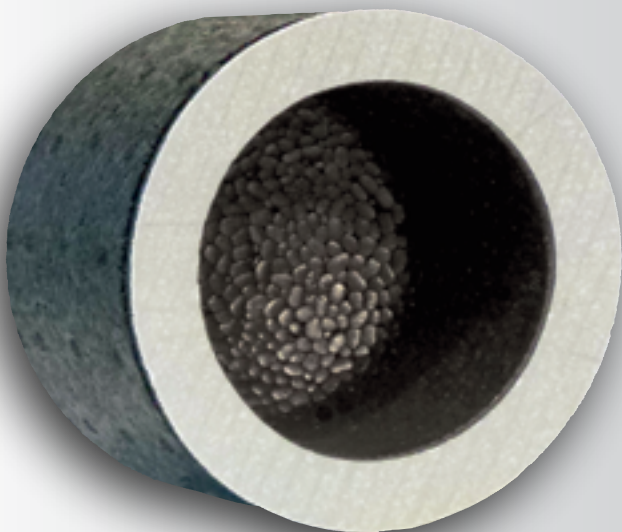


Innovativ weiter denken, denn richtig isoliert
ist der Speicher erst mit der praktischen

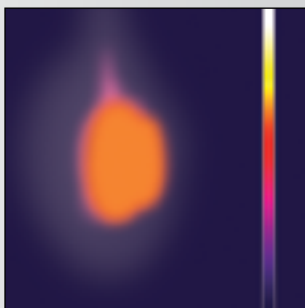
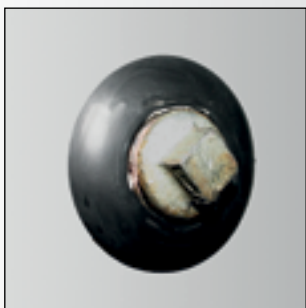
ÖkoLine Isolierkappe



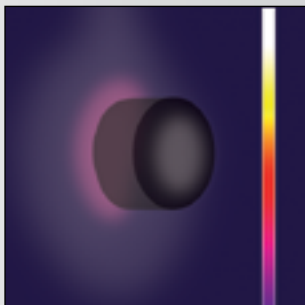
*Die beliebte ÖkoLine-Isolierkappe von TWL sorgt für
eine höchst effiziente Verringerung der Energiever-
luste an den nicht verwendeten Speicheranschlüssen.*

Unsere beliebte ÖkoLine-Isolierkappe verringert effektiv Energieverluste

In der heutigen Zeit steht die Energieeffizienz immer mehr im Vordergrund. Weil die Speicheranschlüsse oft nur mangelhaft oder gar nicht gedämmt sind, entstehen in diesen Bereichen nicht unerhebliche Energieverluste. Das kann circa 100 Watt/24h für jeden nicht isolierten Anschluss betragen. Gerade bei den nicht verwendeten Anschlüssen besteht hier ein großer Handlungsbedarf.



Unsere Isolierkappe ist hierfür die ideale Lösung. Sie wird aus expandiertem Polypropylen hergestellt und besticht durch ihre einfache Handhabung in der Montage. Die Kappe ist selbstklebend und lässt sich auf diese Weise spielend leicht am Speicher anbringen. Die daraus resultierende Dämmung bzw. Reduktion von Wärmeverlusten wird anhand von Bildern mit der Wärmebildkamera sichtbar. Unsere Isolierkappe ist so konzipiert, dass sie eine optimale Isolierung von 1/2“ bis 2“ Anschlüssen gewährleisten kann.



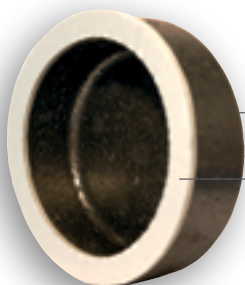
Die Montage Unserer ÖkoLine-Isolierkappe ist spielend einfach



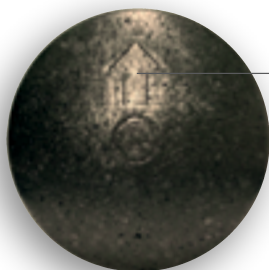
Bitte reinigen Sie die Oberfläche der zu beklebenden Stelle gründlich und lösen die Schutzfolie vom selbstklebenden Haftring. Positionieren Sie nun die Isolierkappe mit dem Ausrichtungspfeil nach oben zeigend über dem Anschluss. Pressen Sie die Kappe fest mit dem Handballen an den Speicher. Der nicht verwendete Anschluss ist nun optimal isoliert und unnötige Energieverluste sind reduziert.



*Unsere ÖkoLine-Isolierkappe aus expandiertem Polypropylen ist kompatibel mit fast allen Isolierungsarten. Für Ihre Bestellung verwenden Sie bitte die **Artikelnummer: IK 40***



- bis 20 mm expandiertes Polypropylen
- selbstklebender Haftring



- Ausrichtungsmarkierung
- An den Speicherkörper angepasste Rundung



*Bezug unserer Produkte nur über das Fachhandwerk
oder den Handel. Weitere Informationen finden Sie auf
unserer Internetseite.*

PARTNER
DES HANDWERKS



TWL-Technologie GmbH
Im Gewerbegebiet 2-12
D-92271 Freihung

Tel.: + 49 9646 80918 - 10
Fax: + 49 9646 80918 - 29

vertrieb@twl-technologie.de
www.twl-technologie.de



2016-01