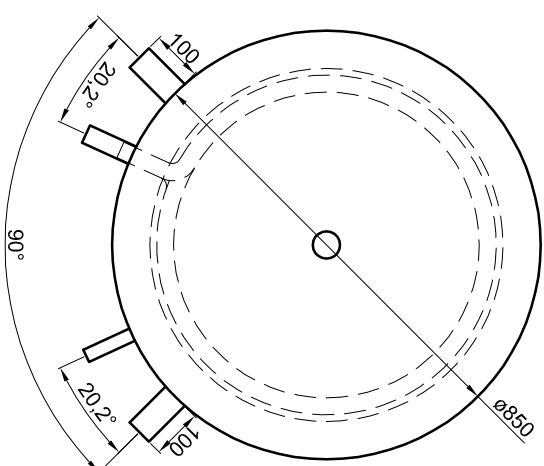


Alle Anschlüsse mit  
Innengewinde Rp



**Glattrohr-Wärmetauscher** unten:  
 Übertragungsfläche: 3,2 m<sup>2</sup>  
 Inhalt: 20,2 l  
 zulässiger Druck (ps): 16,0 bar  
 zulässige Temperatur (rs): 0 - 110 °C  
 zulässiges Medium: Wasser/Glykol  
 Werkstoff: S235JR+AR

**Betriebsangaben:**

**Behälter:**  
 Nennvolumen: 993 l  
 zulässiger Druck (ps): 4,5 bar  
 Prüfdruck (pT): 6,0 bar  
 zulässige Temperatur (rs): 0 - 95 °C  
 zulässiges Medium: Wasser  
 Gewicht: 224 kg  
 Werkstoff: S235JR+AR  
 Korrosionsschutz: außen beschichtet  
 innen roh,

**Glattrohr-Wärmetauscher** oben:  
 Übertragungsfläche: 2,1 m<sup>2</sup>  
 Inhalt: 13,5 l  
 zulässiger Druck (ps): 16,0 bar  
 zulässige Temperatur (rs): 0 - 110 °C  
 zulässiges Medium: Wasser/Glykol  
 Werkstoff: S235JR+AR

**Materialstärken:**

Mantelblech: 2,5 mm  
 Klöpperböden: 3,0 mm

Materialstärken sind nicht dargestellt!

TWL-Technologie GmbH  
 Im Gewerbegebiet 2 - 12  
 D-92271 Freihung  
 www.twl-technologie.de

Bearbeiter:	Datum:	Maßstab:
---	01.10.2018	M 1:15
<b>Pufferspeicher Typ PR-2 1085_90°</b>		
Art-Nr. PR2.1085-90		